

Fort- und Weiterbildungen 2026

Die Durchführung klinischer Prüfungen erfordert nicht nur die medizinisch-fachliche Expertise aller beteiligten Personen, sondern auch eine umfassende Kenntnis der nationalen und internationalen Gesetze und Regularien.

Das Zentrum für Klinische Studien Münster (ZKS) bietet daher seit vielen Jahren fortlaufend Fortbildungsveranstaltungen für ärztliche und nicht-ärztliche Mitarbeiterinnen und Mitarbeiter in klinischen Prüfungen mit Arzneimitteln und Medizinprodukten an.

Die Bundesärztekammer hat aktuell die Curricula für Grundlagen-, Aufbau- und Auffrischkurse revidiert. Alle Kurse werden künftig sowohl klinische Prüfungen mit Arzneimitteln als auch mit Medizinprodukten und In-Vitro-Diagnostika behandeln. Die neuen Curricula sowie die zugehörige Richtlinie des Arbeitskreises Medizinischer Ethik-Kommissionen finden Sie hier: <https://www.bundesaerztekammer.de/themen/medizin-und-ethik/ethikkommissionen-der-landesaerztekammern#c27545>.

Neu geregelt ist in dieser Richtlinie, dass Teilnehmende der Aufbaukurse bereits über Erfahrung in der Durchführung klinischer Prüfungen verfügen sollen. Entsprechend bieten wir Grundlagen- und Aufbaukurse ab 2026 nicht mehr in Kombination, sondern nur noch als Einzelveranstaltungen an.

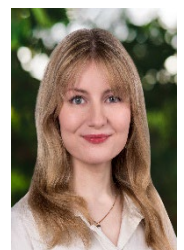
Viele von Ihnen haben sicherlich schon mitbekommen, dass am 23.07.2025 die überarbeitete Fassung der Leitlinie ICH-GCP E6(R3) in Kraft getreten ist. Alle Kurse sind bereits entsprechend angepasst. Die Änderungen werden in unseren Auffrischkursen explizit dargestellt. Sollten Sie darüber hinaus – zum Beispiel auf Anforderung Ihrer Sponsoren – Bedarf für eine gesonderte Update-Veranstaltung zu ICH-GCP E6(R3) haben sprechen Sie uns gerne an.

Wir würden uns freuen, Sie in 2026 zu unseren Kursen begrüßen zu dürfen.

Dipl.- Biol., Dipl.-Dok. Sabine Vorkamp
Leitung Fort- und Weiterbildung
ZKS Münster
Tel.: 0251/83-58366
Sabine.Vorkamp@ukmuenster.de



Anna Geneviève Weber
Assistenz Fort- und Weiterbildung
ZKS Münster
Tel.: 0251/83-52116
AnnaGenevieve.Weber@ukmuenster.de



Veranstaltungsort und Kontakt:

Universität Münster
Zentrum für Klinische Studien Münster
Von-Esmarch-Str. 62
48149 Münster

0251/83-57110, zks@ukmuenster.de, www.zks-muenster.de

<p>Grundlagenkurs für Prüfer und ärztliche Mitglieder eines Prüfungsteams von klinischen Prüfungen, Leistungsstudien oder sonstigen klinischen Prüfungen (Blended Learning)</p> <p>Dieser Kurs richtet sich an alle Ärzt*innen, die an der Durchführung klinischer Prüfungen oder Leistungsstudien beteiligt sind. Den Teilnehmer*innen sollen Kenntnisse der guten klinischen Praxis sowie ein umfassender Einblick in die praktischen Organisationsabläufe in der Prüfstelle vermittelt werden. 3 Unterrichtseinheiten werden vorab als eLearning angeboten. Weitere Informationen finden Sie hier.</p>	<p>Termine 2026</p> <p>25.02.26, 13.00 - 17.30h 20.05.26, 13.00 - 17.30h 14.10.26, 13.00 - 17.30h 25.11.26, 13.00 - 17.30h</p> <p>Zur Anmeldung</p>
<p>Aufbaukurs für Prüfer, Hauptprüfer und Leiter von klinischen Prüfungen, Leistungsstudien oder sonstigen klinischen Prüfungen (Blended Learning)</p> <p>Für ärztliche Mitarbeiter*innen, die eine Prüfstelle als Prüfer oder Hauptprüfer verantwortlich leiten sowie Leiter einer in mehreren Prüfstellen durchgeführten klinischen Prüfung oder Leistungsstudie (LKP) ist der Aufbaukurs vorgesehen. Die Inhalte bereiten gezielt auf die besondere Verantwortung der Prüfstellenleitung vor. Die vorherige Teilnahme an einem Grundlagenkurs sowie praktische Erfahrung in der Durchführung klinischer Prüfungen werden zwingend vorausgesetzt. 3 Unterrichtseinheiten werden vorab als eLearning angeboten. Weitere Informationen finden Sie hier.</p>	<p>Termine 2026</p> <p>04.03.26, 13.00 - 17.30h 01.07.26, 13.00 - 17.30h 04.11.26, 13.00 - 17.30h 02.12.26, 13.00 - 17.30h</p> <p>Zur Anmeldung</p>
<p>Auffrischkurs (webbasiert)</p> <p>Der Auffrischkurs wendet sich primär an alle ärztlichen Mitglieder eines Prüfungsteams, die den Grundlagen- und ggf. auch den Aufbaukurs absolviert haben und die vorhandenen Kenntnisse wiederholen möchten. Der Arbeitskreis Medizinischer Ethik-Kommissionen fordert diese Auffrischung für alle ärztlichen Mitarbeiter*innen, die mehr als drei Jahre nicht aktiv an der Durchführung klinischer Prüfungen beteiligt waren. Weitere Informationen finden Sie hier.</p>	<p>Termine 2026</p> <p>15.04.26, 14.00 - 17.15h 18.11.26, 14.00 - 17.15h</p> <p>Zur Anmeldung</p>
<p>Studienleiterkurs (Präsenzkurs)</p> <p>Dieser 3-tägige Kurs richtet sich schwerpunktmäßig an die Leiter*innen wissenschaftsinitiierten Prüfungen, die im Rahmen ihrer Projekte auch Sponsoraufgaben übernehmen. Die Teilnehmer*innen sollen vertiefendes Wissen zum Prozess der Planung, Durchführung und Auswertung von klinischen Prüfungen erlangen. Die Kenntnisse der Inhalte des Grundlagen- und Aufbaukurses werden vorausgesetzt. Weitere Informationen finden Sie hier.</p>	<p>Termin 2026</p> <p>14.-16.01.26 jeweils 09.00 - 17.00h</p> <p>Zur Anmeldung</p>
<p>Einführung „Good Clinical Practice“ (webbasiert) für nicht-ärztliche Mitarbeiter*innen in Prüfstellen</p> <p>Der vierstündige Kurs ist für nicht-ärztliche Mitarbeiter*innen gedacht, die sich einen kompakten Überblick über die gesetzlichen Rahmenbedingungen klinischer Prüfungen und die Anforderungen der Guten Klinischen Praxis verschaffen wollen. Für Ärzt*innen ist der Kurs für eine Anerkennung durch die Ethik-Kommission nicht ausreichend. Weitere Informationen finden Sie hier.</p>	<p>Termine 2026</p> <p>05.03.26 09.07.26 26.11.26 jeweils 9.00 - 13.00h</p> <p>Zur Anmeldung</p>
<p>Studienassistent in Prüfstellen (Präsenzkurs mit Telelernphase)</p> <p>Diese 120 Unterrichtseinheiten umfassende Weiterbildung für Assistenzpersonal in klinischen Prüfungen gliedert sich in 3 Module, die unabhängig voneinander besucht werden können. Es wird jedoch in den Aufbaukursmodulen das jeweilige Fachwissen aus den vorangegangenen Modulen vorausgesetzt: „Basismodul Studienassistent“, Aufbaukursmodul 1: „Studienbüro Organisation“, Aufbaukursmodul 2: „Studienkoordination“. Jedes Modul besteht aus einem 3-tägigen Präsenzteil und einer 10-stündigen Telelernphase. Im Basismodul kann ein Präsenztag durch Nachweis eines Kurses in Kommunikation und Gesprächsführung ersetzt werden. Weitere Informationen finden Sie hier.</p>	<p>Termine 2026</p> <p>Aufbaumodul I (Kurs 2025/26) 11.-13.03.26</p> <p>Aufbaumodul II (Kurs 2025/26) 06.-08.05.26</p> <p>Basismodul (Kurs 2026/27) 12.-13.11.26</p> <p>jeweils 8:30 - 18:15h</p> <p>Zur Anmeldung</p>