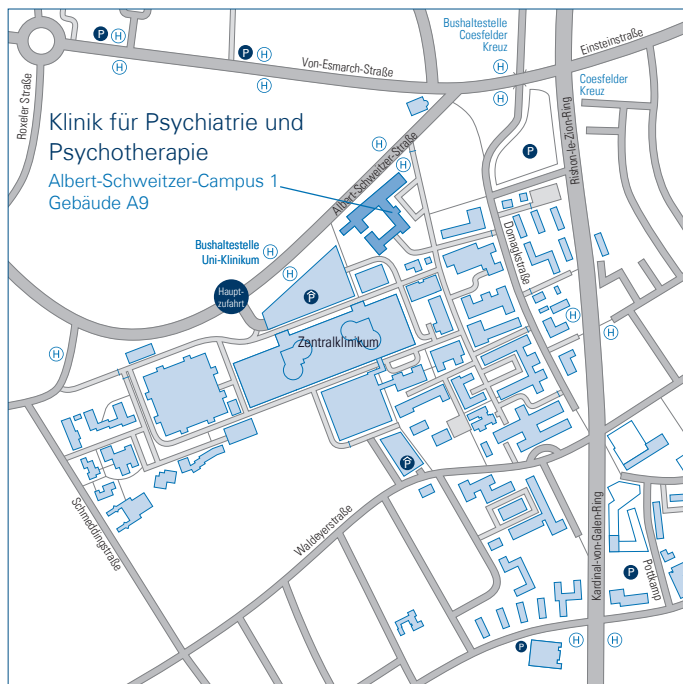


Anfahrt



Klinik für Psychiatrie und Psychotherapie
Forschungsbereich Translationale Psychiatrie
Prof. Dr. Dr. Udo Dannlowski
Albert-Schweitzer-Campus 1, Gebäude A9
48149 Münster

Wenn Sie sich für eine Teilnahme an unserer Studie interessieren, dann melden Sie sich unter:
mrt.studie@uni-muenster.de, T 0251 83-57215

Weitere Informationen erhalten Sie auf unserer Homepage: www.FOR2107.de

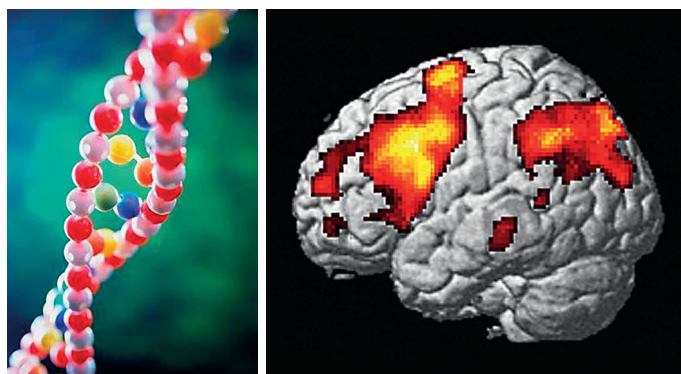
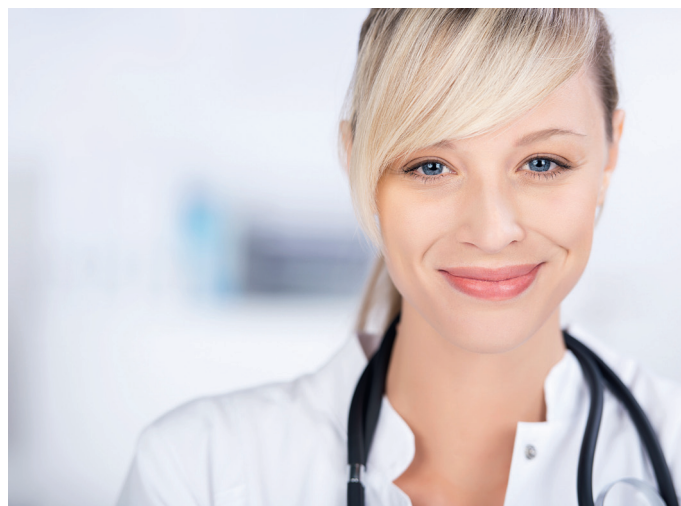
Impressum

Herausgeber: Universitätsklinikum Münster, Unternehmenskommunikation
T 0251 83-55866, unternehmenskommunikation@ukmuenster.de
Quelle Titelfotos: FOR2107



2015-0491-G

Klinik für Psychiatrie und Psychotherapie



Probandenaufruf

Wir suchen Gesunde und Patienten mit Depression, bipolarer Störung, Schizophrenie oder schizoaffektiver Störung.

Hintergrund dieses Projektes

Neurobiologie psychischer Störungen

Das Auftreten von affektiven und psychotischen Störungen wird durch das Erbgut und Umweltfaktoren bestimmt, die das Erkrankungsrisiko erhöhen können (z.B. erhöhter Stress in der Kindheit).

Ob nun die Erkrankung ausbricht oder nicht, erklären wir uns durch ein Wechselspiel von verschiedenen Genen und Umweltfaktoren. Anhand unserer groß angelegten Untersuchung wollen wir neue Erkenntnisse bezüglich dieses Wechselspiels und des Auftretens von weitverbreiteten psychischen Störungen gewinnen.

Wen suchen wir?

- Probanden ohne psychiatrische Vorerkrankung
- Patienten, die aktuell oder in der Vergangenheit an
 - einer Depression
 - einer bipolaren Störung
 - Schizophrenie
 - einer schizoaffectiven Störung erkrankt sind oder waren
- Probanden, die zwischen 18 und 65 Jahre alt sind

Sie können leider nicht teilnehmen wenn Sie...

- neurologische Vorerkrankungen (z.B. Schlaganfall, Epilepsie) haben
- Metall im Körper haben
- aktuell oder in der Vergangenheit alkohol- oder drogenabhängig sind oder waren

Was wünschen wir uns?

Im Rahmen der Studienteilnahme würden Sie folgende Schritte durchlaufen:

1. Interview und Fragebögen
2. Untersuchung von Gehirnfunktion und -struktur mittels Magnetresonanztomographie (MRT)
3. Neuropsychologische Testung (z.B. Gedächtnis und Sprache)
4. Blutentnahme und die Abgabe von weiteren Proben (z.B. Speichel, Haare)

Die gesamten Untersuchungen sind gesundheitlich völlig unbedenklich.

Zeitaufwand

Für die Teilnahme an der Studie sollten Sie etwa 4 Stunden einplanen (plus 1 Stunde für das Ausfüllen von Fragebögen zu Hause). Darüber hinaus besteht die Möglichkeit, an einer zweiten Erhebung nach 2 Jahren teilzunehmen, welche erwünscht, aber nicht verpflichtend ist.

Aufwandsentschädigung

Nach erfolgreicher Teilnahme erhalten Sie 50 € sowie – falls gewünscht – eine Aufnahme Ihres eigenen Gehirns.